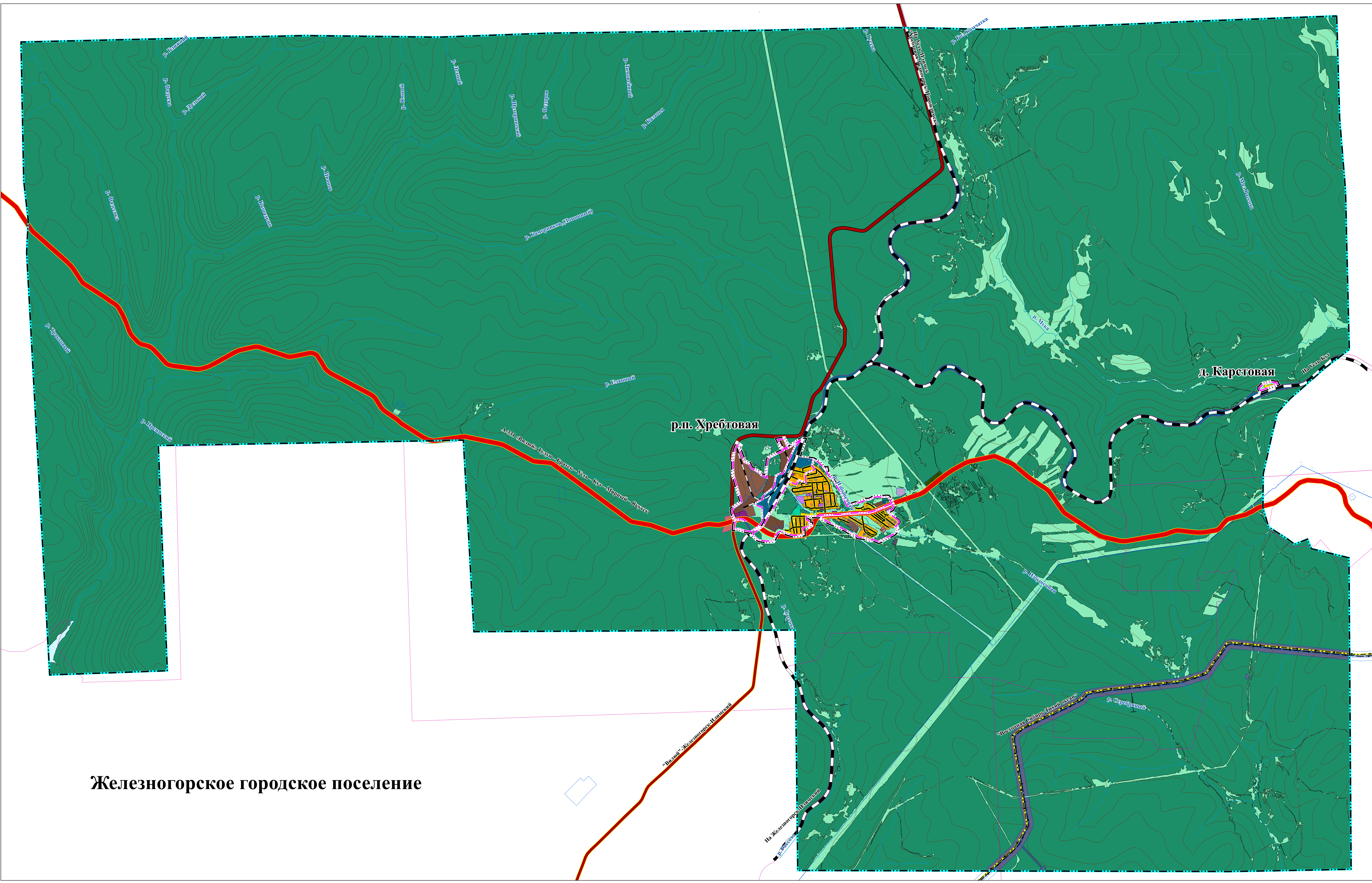


ВНЕСЕНИЕ ИЗМЕНЕНИЙ В ГЕНЕРАЛЬНЫЙ ПЛАН ХРЕБТОВСКОГО ГОРОДСКОГО ПОСЕЛЕНИЯ НИЖНЕИЛИМСКОГО РАЙОНА ИРКУТСКОЙ ОБЛАСТИ

КАРТА ГРАНИЦ НАСЕЛЕННЫХ ПУНКТОВ, ВХОДЯЩИХ В СОСТАВ ПОСЕЛЕНИЯ М 1:25000. М 1:5000

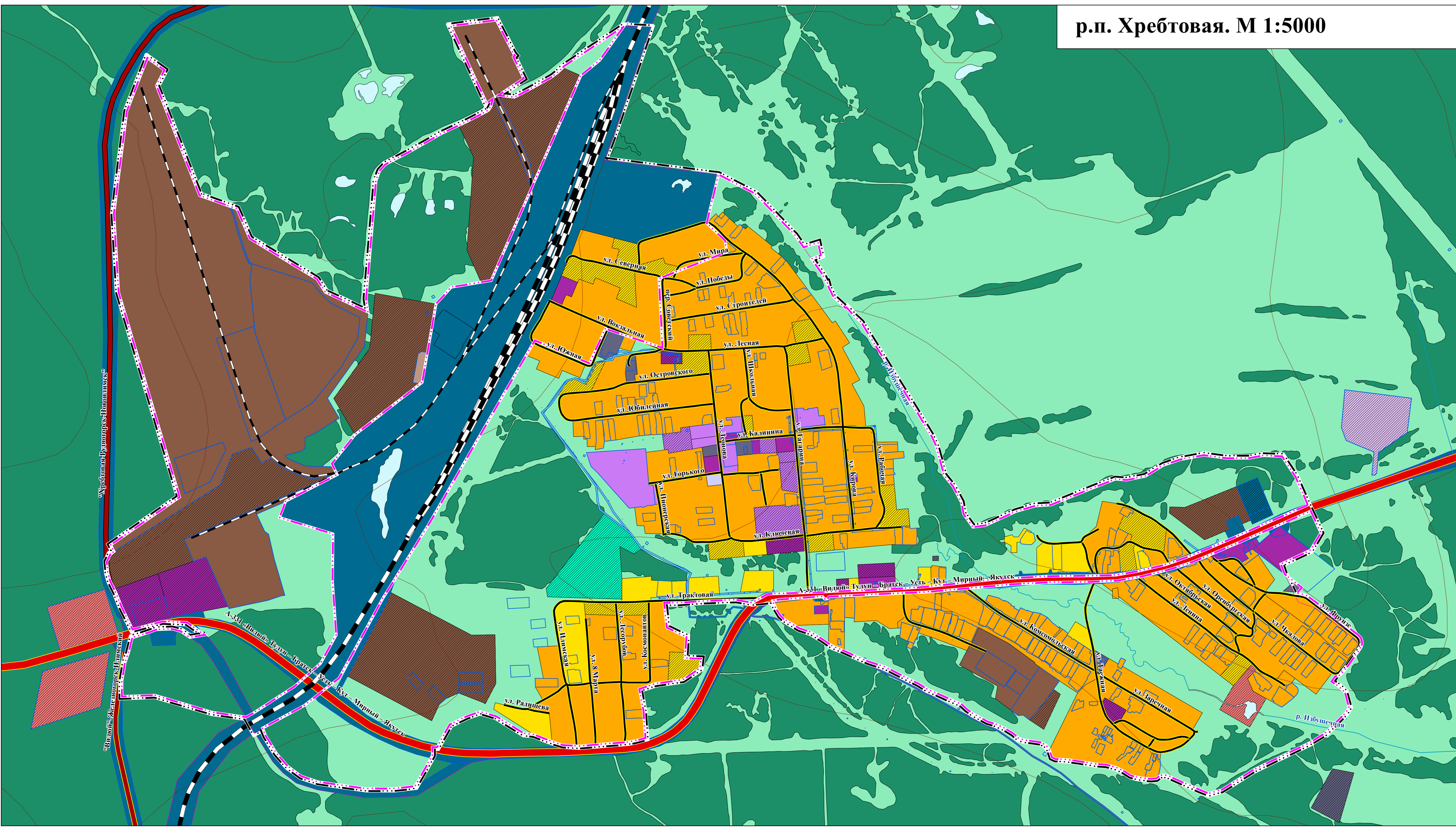
0 750 1 500 3 000 4 500 МЕТРЫ



- УСЛОВНЫЕ ОБОЗНАЧЕНИЯ**
- Границы субъектов Российской Федерации, муниципальных образований, населенных пунктов
 - Границы единиц административно-территориального деления Российской Федерации
 - Граница городского поселения
 - Граница населенного пункта
 - Территориальное устройство
 - Кадастровые кварталы
 - Границы земельных участков
 - Объекты капитального строительства местного значения
 - Объекты транспортной инфраструктуры
 - Железнодорожные пути
 - Железнодорожный путь необщего пользования
 - Улично-дорожная сеть городского населенного пункта
 - Улицы и дороги местного значения
 - Объекты капитального строительства регионального значения
 - Объекты транспортной инфраструктуры
 - Автомобильные дороги
 - Автомобильные дороги регионального или межмуниципального значения
 - Объекты капитального строительства федерального значения
 - Объекты транспортной инфраструктуры
 - Железнодорожные пути
 - Железнодорожный путь общего пользования
 - Автомобильные дороги
 - Автомобильные дороги федерального значения
 - Объекты трубопроводного транспорта и инженерной инфраструктуры
 - Магистральные трубопроводы для транспортировки жидких и газообразных углеводородов
 - Магистральный нефтепровод
 - Функциональные зоны
 - Жилые зоны
 - Зона застройки индивидуальными жилыми домами
 - Зона застройки малоэтажными жилыми домами (до 4 этажей, включая мансарды)
 - Общественно-деловые зоны
 - Многофункциональная общественно-деловая зона
 - Зона специализированной общественной застройки
 - Производственные зоны, зоны инженерной и транспортной инфраструктуры
 - Производственная зона
 - Коммерческо-складская зона
 - Зона инженерной инфраструктуры
 - Зона транспортной инфраструктуры
 - Зоны рекреационного назначения
 - Зона озелененных территорий общего пользования (лесопарки, парки, сады, скверы, бульвары, городские леса)
 - Зона отдыха
 - Зона лесов
 - Зоны специального назначения
 - Зона складирования и заморозки отходов
 - Зона режимных территорий
 - Зона акваторий
 - Иные зоны
 - Включение в границы населенных пунктов земель лесного фонда
 - Включение незарегистрированных земель в проектируемые границы населенного пункта р.п. Хребтовая под размещение объектов местного значения (сл. формуле)
 - Природные объекты
 - Поверхностные водные объекты
 - Водоток (река, ручей, канал)
 - Рельеф

Железногорское городское поселение

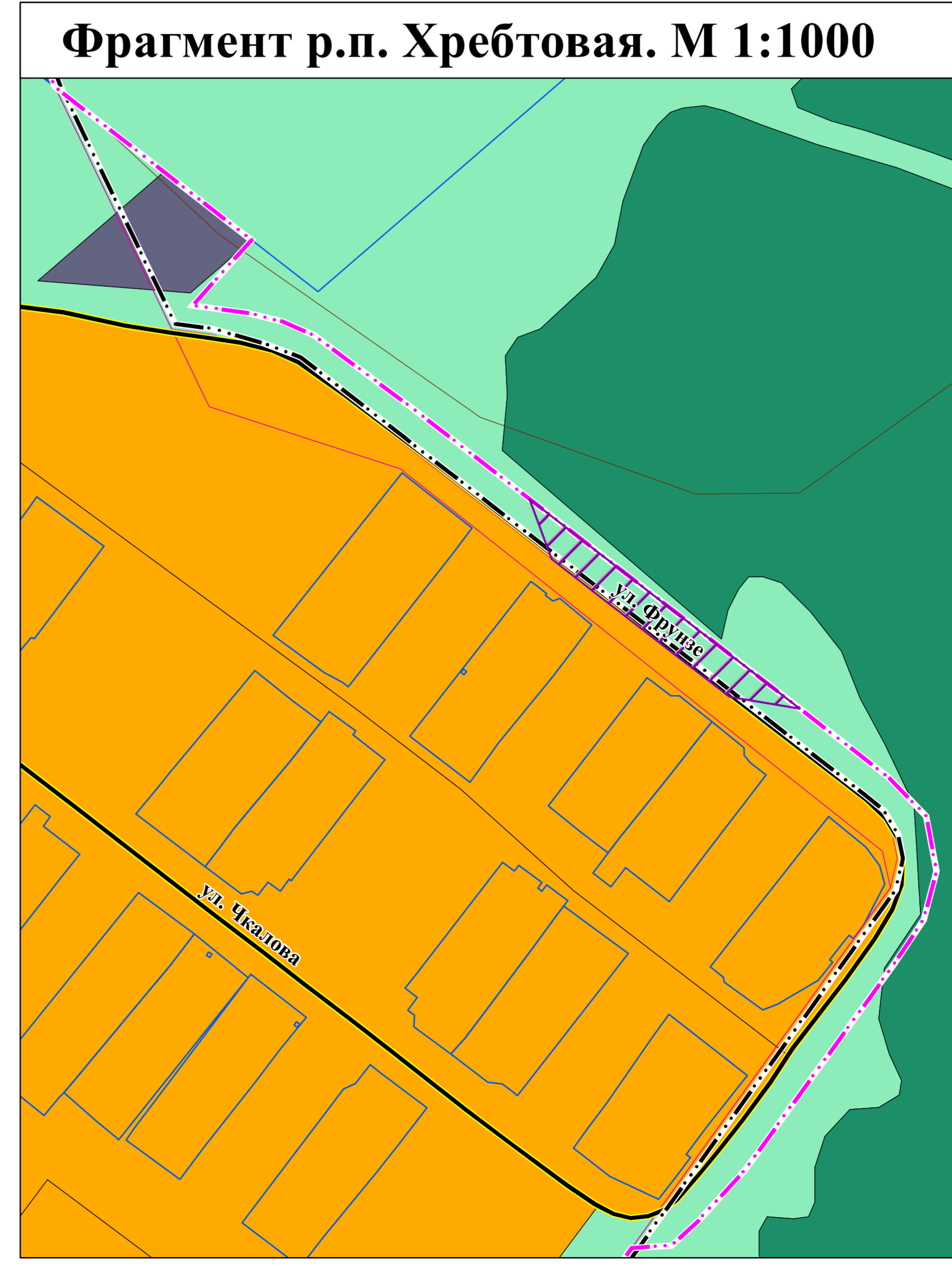
р.п. Хребтовая. М 1:5000



д. Карстовая. М 1:5000



Фрагмент р.п. Хребтовая. М 1:1000



№	Имя	Должность	Дата	Подпись
1	И.И. Иванов	Генеральный директор	01.08.2024	[Подпись]
2	С.С. Сидоров	Технический директор	01.08.2024	[Подпись]
3	А.А. Петров	Инженер	01.08.2024	[Подпись]
4	В.В. Васильев	Инженер	01.08.2024	[Подпись]
5	М.М. Морозов	Инженер	01.08.2024	[Подпись]